

ICONICS

Lëtzebuerg

JACQUES SCHNEIDER

CHEVALIER DE L'ORDRE DU MÉRITE CIVIL ET MILITAIRE D'ADOLPHE DE NASSAU

ICONICS

Litzelberg

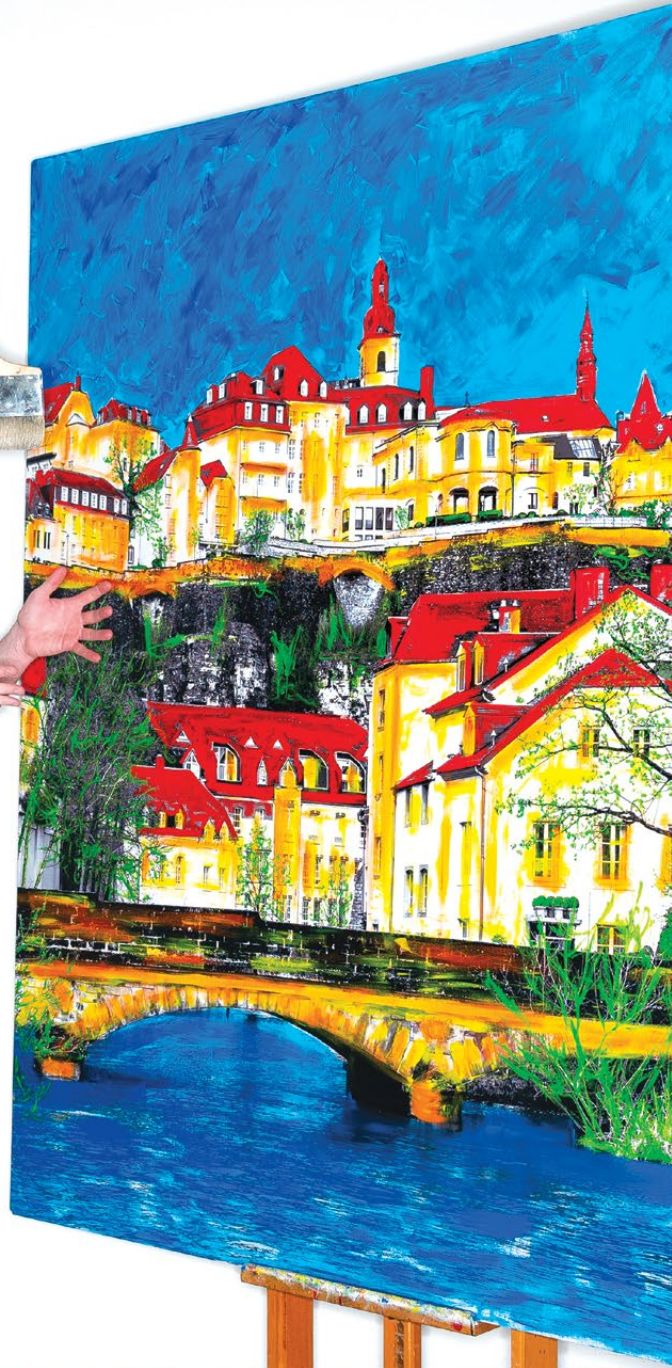
CE CARNET D'ARTISTE APPARTIENT À

JACQUES SCHNEIDER

CHEVALIER DE L'ORDRE DU MÉRITE CIVIL ET MILITAIRE D'ADOLPHE DE NASSAU



Handwritten signature



*Nous Henri
Grand-Duc de Luxembourg
Duc de Nassau
etc.*

avons trouvé bon et entendu de nommer

"Chevalier"

*de Notre Ordre de Mérite civil et militaire
d'Adolphe de Nassau*

Monsieur Jacques Schneider

Artiste - Photographe

Donné à Luxembourg, le 23 juin 2022



Le Chancelier de l'Ordre,

Jacques Schneider is a Luxembourg artist committed to humanist values.

In 2022, he was appointed « Chevalier de l'Ordre du Mérite civil et militaire d'Adolphe de Nassau » by His Royal Highness the Grand Duke.

Raised in a family of mathematicians and photographers, encouraged by his parents to create and to always be uncompromisingly true to himself, it is with confidence that he was able to express his ideas from his earliest childhood and share what he likes.

Some thirty years later, it is in the same serenity that he imagines and dreams of his life as an artist, thanking the generous transmission he received from his parents : open-mindedness, generosity and love.

Whether pictorial, sculptural, photographic or textile... his creations are bridges, doors open to others. Hyphens.

His artworks are often the result of a superposition of paints and inks on photographs mounted on cotton ; as extensions of a heritage which would become evolving through the successive layers that each generation would bring.

Jacques puts his features and colours on it : a generous gift commonly called memory.

Through this technique, which is unique to him, he presents his colourful vision of the landscapes and monuments that surround him, as well as the memories of his childhood, such as family walks in the Luxembourg countryside.

Today he is proud to introduce you : « De Neie Lëtzebuerg ».

For the artist, this collection produced by *RAK Porcelain* is like a dream. It is the completion of a reflection based around the place of contemporary art in our society & the importance of symbols in the transmission of our values.

The shared passion for gastronomy, elegance and excellence naturally brought *RAK Porcelain* together with Jacques for this Luxembourg creation.

A tableware collection is above all, the desire to share, to be together at a table, at home, with friends, in a restaurant, to give and have pleasure, to create memories, common moments.

« De Neie Lëtzebuerg » is much more than an artistic creation, it is a declaration of love, a LifeStyle, a desire to share and come together around what unites us.

Jacques Schneider est un artiste luxembourgeois engagé en faveur de valeurs humanistes.

En 2022, il est nommé « Chevalier de l'Ordre du Mérite civil et militaire d' Adolphe de Nassau » par Son Altesse Royale le Grand-Duc.

Élevé dans une famille de mathématiciens et de photographes, encouragé par ses parents à créer et à toujours être sans concession fidèle à lui-même, c'est en confiance qu'il a pu exprimer depuis sa plus tendre enfance ses idées et partager ce qu'il aime.

Quelques trente années plus tard, c'est dans la même sérénité qu'il imagine et rêve sa vie d'artiste, remerciant la généreuse transmission qu'il a reçu de ses parents : l'ouverture d'esprit, la générosité et l'amour.

Qu'elles soient picturales, sculpturales, photographiques ou textiles... ses créations sont des passerelles, des portes ouvertes vers l'autre. Des traits d'unions.

Ses toiles sont souvent le fait d'une superposition de peintures et d'encre sur des photographies marouflées sur coton ; comme des prolongations d'un héritage qui deviendrait évolutif par les couches successives que chaque génération apporterait.

Jacques y pose ses traits, ses couleurs : un généreux don appelé communément la mémoire.

À travers cette technique qui lui est propre il présente sa vision colorée des paysages et des monuments qui l'entourent ainsi que les souvenirs de son enfance, comme les promenades familiales à la campagne luxembourgeoise.

Aujourd'hui il est fier de vous présenter : « De Neie Lëtzebuerg ».

Pour l'artiste cette collection fabriquée par *RAK Porcelain*, est comme un rêve. Elle est l'aboutissement d'une réflexion basée autour de la place de l'art contemporain dans notre société & l'importance des symboles dans la transmission de nos valeurs.

La passion commune de la gastronomie, de l'élégance et de l'excellence ont tout naturellement rapproché *RAK Porcelain* de Jacques pour cette création luxembourgeoise.

Un service de table, c'est avant tout la volonté de partager, d'être ensemble à table, à la maison, chez des amis, au restaurant, de faire et de se faire plaisir, de créer des souvenirs, des moments communs.

« De Neie Lëtzebuerg », est bien plus qu'une création artistique, c'est une déclaration d'amour, un LifeStyle, une envie de partager et de se réunir autour ce qui nous unit.

*Leurs Altesses Royales
le Grand-Duc et la Grande-Duchesse
ont offert à l'artiste Jacques Schneider
une de Leurs recettes préférées
pour sa première collection de porcelaine.*

INGRÉDIENTS :

8 gambas tigrés
8 feuilles de basilic thai
5 feuilles de basilic
8 feuilles de menthe fraîche
1 paquet de vermicelle Kadaif
1 aubergine
1 patate douce
1 oignon blanc & 1 oignon fane
1 gousse d'ail
curry / gingembre / huile d'olive

PRÉPARATION :

Décortiquez et nettoyez les gambas, (veillez à conserver le bout de la queue),
y incorporez une feuille de basilic et 1 feuille de menthe, enrobez-les de vermicelle « Kadaif »
et poêlez-les à l'huile d'olive chaque coté 2 à 3 minutes, finissez la cuisson au four à 180° 8 minutes.

Coupez les oignons, l'aubergine et la patate douce en petits dés.

Faites revenir l'oignon blanc, l'ail et le gingembre dans une casserole avec de l'huile d'olive.

Rajoutez après 2 minutes l'aubergine, laissez cuire 10 minutes
puis incorporez la patate douce et laissez cuire pendant 15 minutes
(rajouter au fur et à mesure de l'huile d'olive), puis le curry.

Une fois cuit, versez-les dans une passoire et égouttez-les,
rajoutez le basilic émincé et l'oignon fane émincé.

Dressez sur une assiette les légumes en rond et y déposer les gambas cuites.

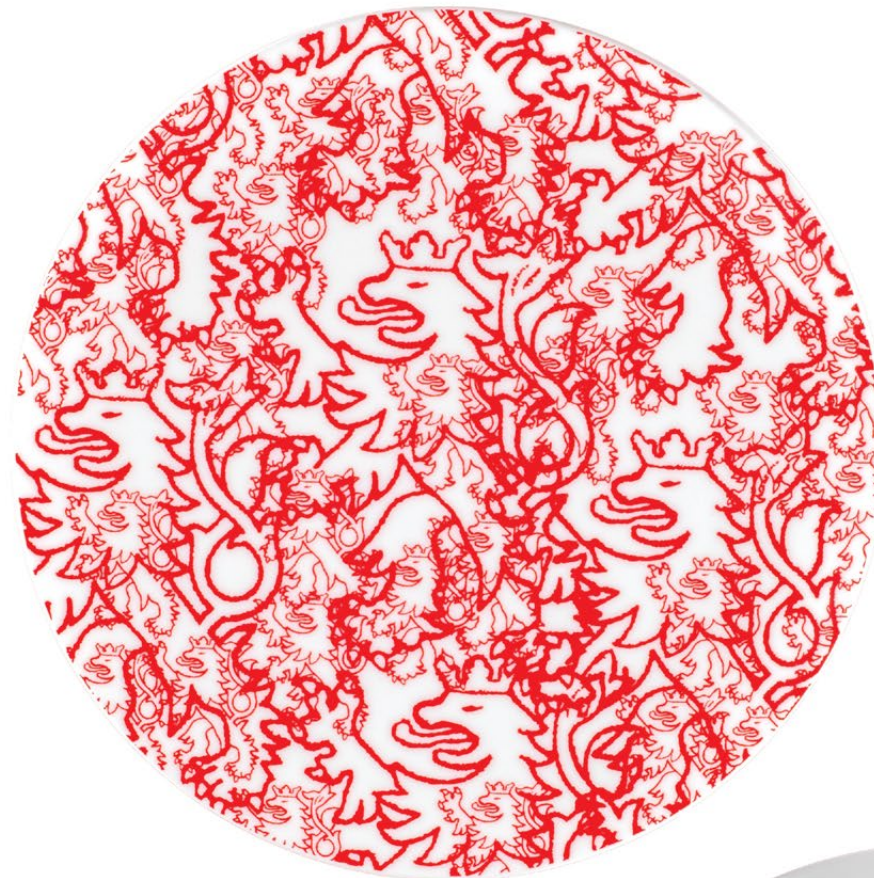
La recette peut se déguster chaude ou tiède.





CAPELLEN

DIPPACH . GARNICH . HABSCHT . KÄERJENG . KEHLEN . KOERICH . KOPSTAL . MAMER . STEINFORT



CAPELLEN

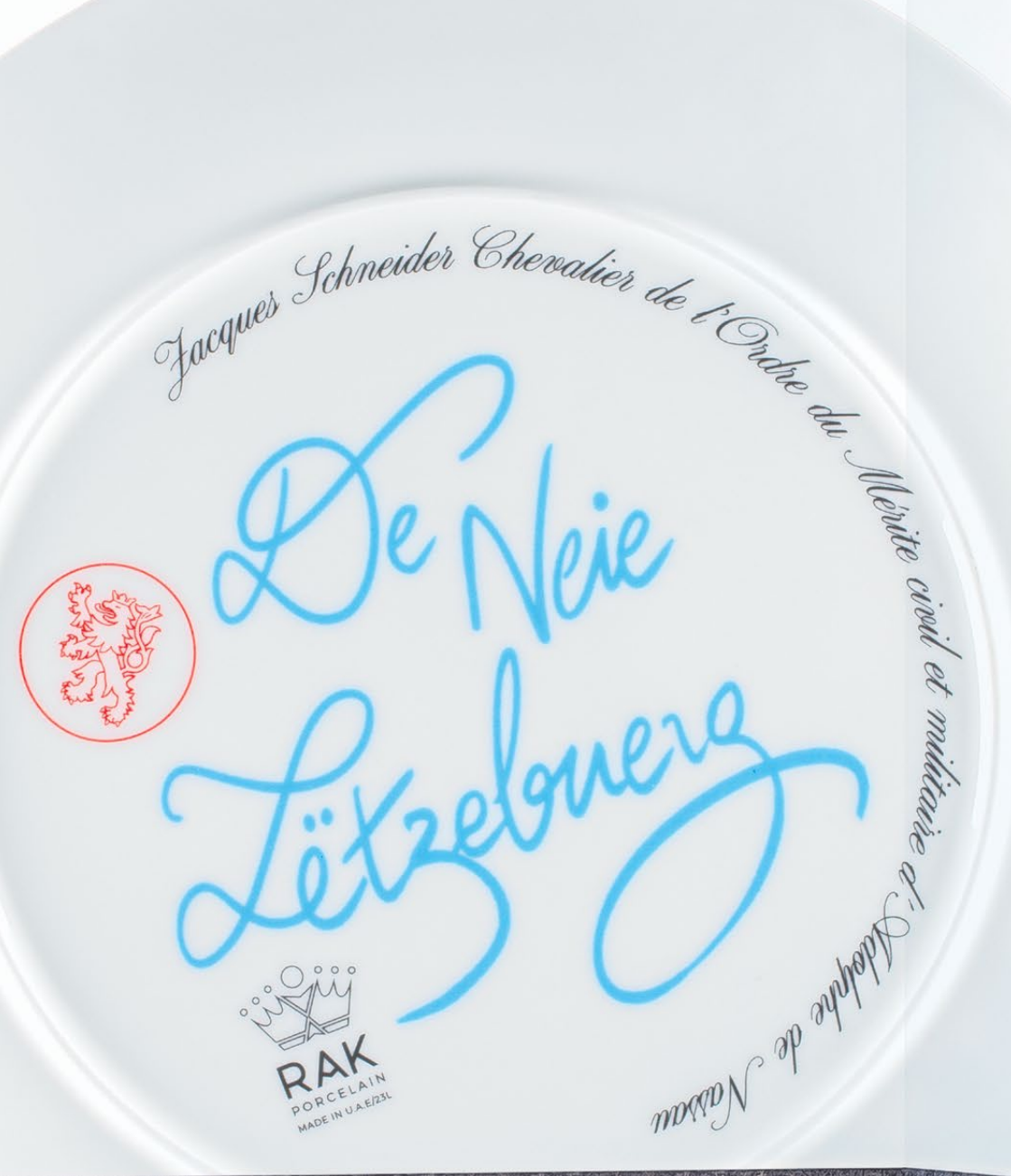
ASSIETTE PLATE COUPE RONDE
ROUND FLAT COUPE PLATE

∅ 23cm - Ht 1,6cm

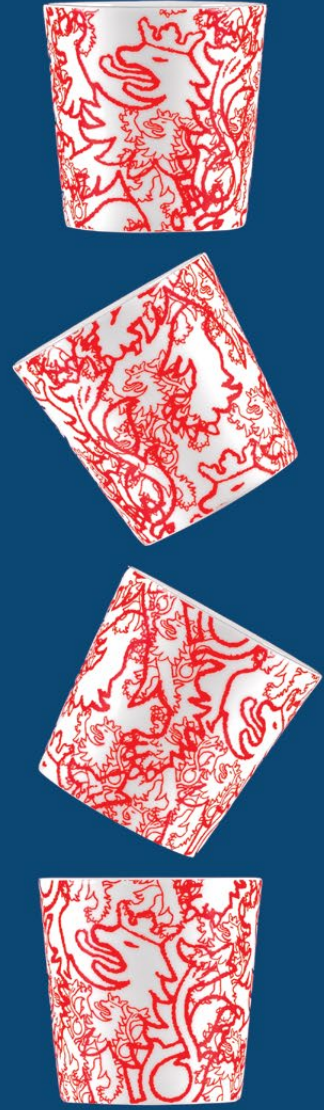


4





HOODIE FLUO
XS-XXL



CLERVAUX

CLERVAUX . PARC HOSINGEN . TROISVIERGES . WEISWAMPACH . WINCRANGE

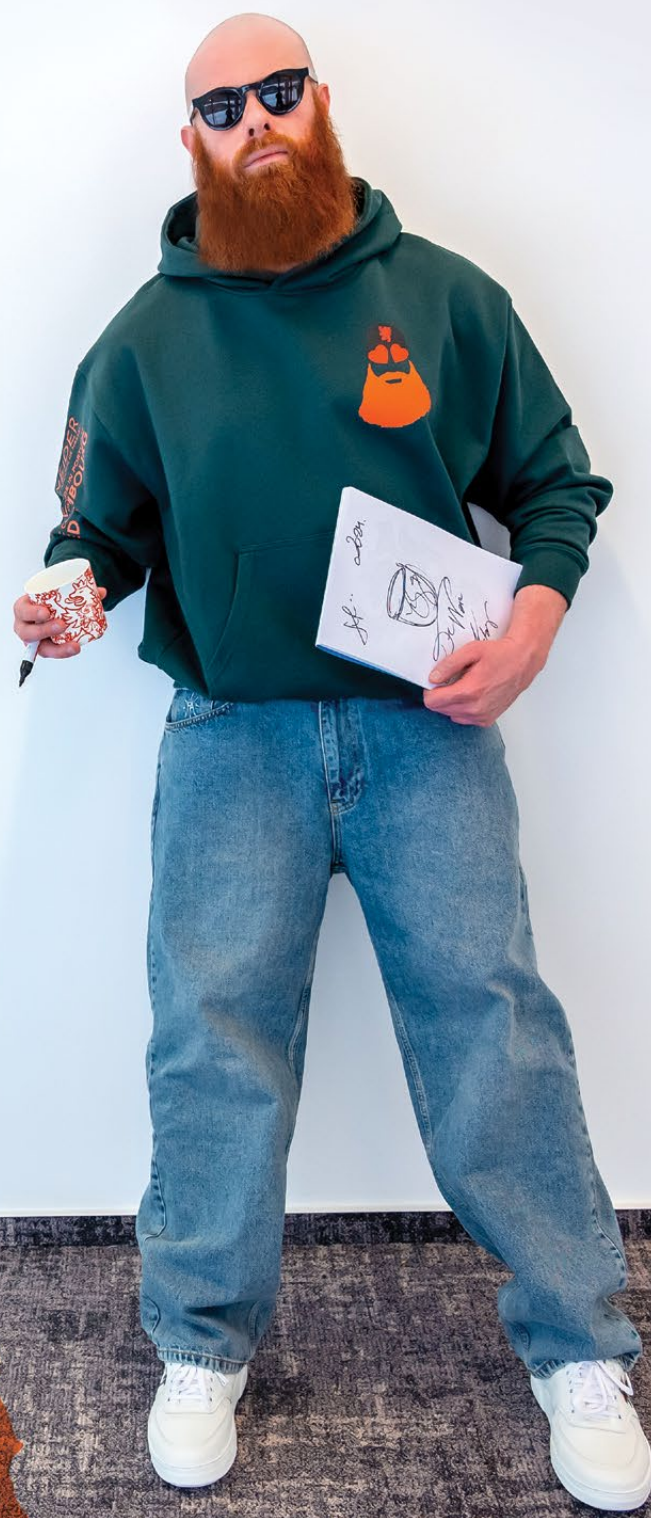


CLERVAUX

GOBELET
MUG

∅ 8,5cm - Ht 8,5cm - 32cl

 1 - 4



HOODIE FOREST
XS-XXL



DIEKIRCH

BETTENDORF . BOURSCHIED . DIEKIRCH . ERPELDANGE-SUR-SÛRE
ETTELBRÜCK . FEULEN . MERTZIG . REISDORF . SCHIEREN . VALLÉE DE L'ERNZ



DIEKIRCH

BOL À CÉRÉALES
CEREAL BOWL

∅ 14cm - Ht 6,8cm - 67,3cl



HOODIE ROUDE LÉIW

XS-XXL





ECHTERNACH

BEAUFORT . BECH . BERDORF . CONSDORF . ECHTERNACH . ROSPORT-MOMPACH . WALDBILLIG



ECHTERNACH

ASSIETTE PLATE COUPE RONDE
ROUND FLAT COUPE PLATE

Ø 30cm - Ht 1,7cm



RAK
PORCELAIN
MADE IN U.A.E./E.S.



CHARMS LÉIW
argent massif 950/1000ème



HOODIE ICONIC
XS-XXL

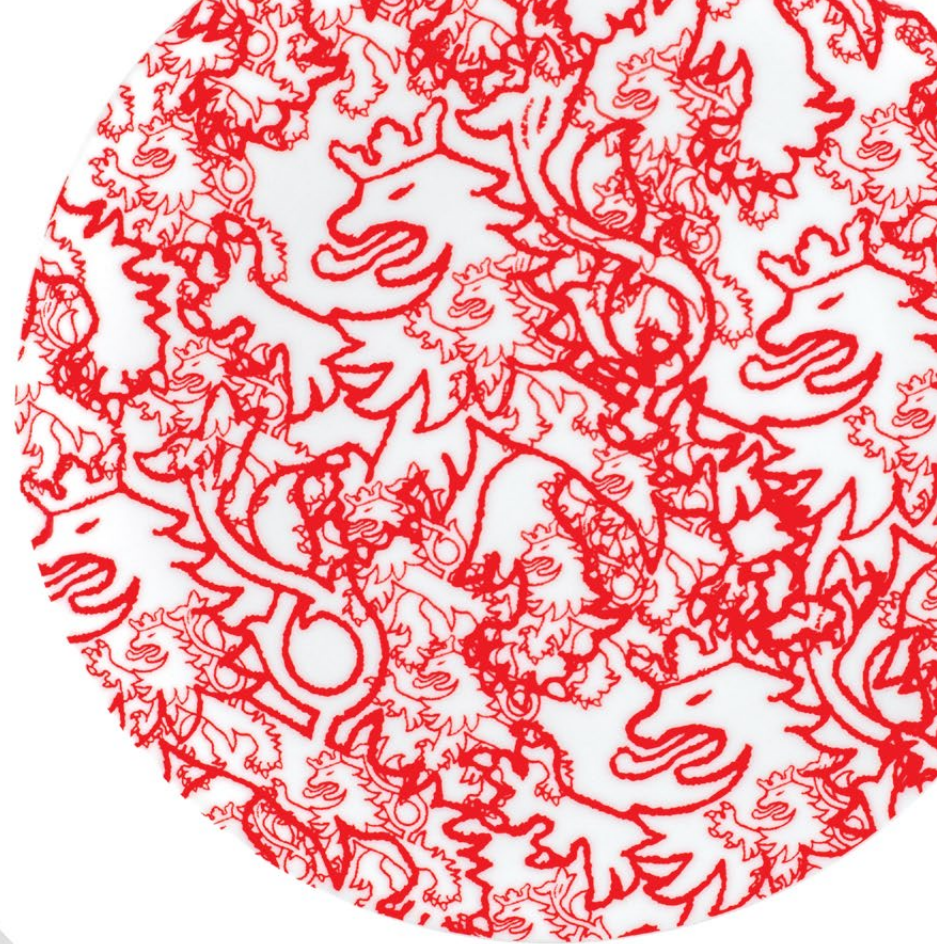


↑ Rockhal



ESCH-SUR-ALZETTE

BETTEMBOURG . DIFFERDANGE . DUDELANGE . ESCH-SUR-ALZETTE . FRISANGE . KAYL . LEUDELANGE . MONDERCANGE
PÉTANGE . RECKANGE-SUR-MESS . ROESER . RUMELANGE . SAJEM . SCHIFFLANGE



ESCH SUR ALZETTE

ASSIETTE PLATE COUPE RONDE
ROUND FLAT COUPE PLATE

Ø 27,5cm - Ht 1,9cm



4

No 1 Coupe du Meuble en bois et matière d'



HOODIE LAMADELEINE

XS-XXL





GREVENMACHER

BETZDORF · BIWER · FLAXWEILER · GREVENMACHER · JUNGLINSTER · MANTERNACH · MERTERT · WORMELDANGE



GREVENMACHER

TASSE AVEC PIED
FOOTED CUP

∅ 10cm - Ht 7,2cm - 23cl



SOUCOUE POUR TASSE AVEC PIED
SAUCER FOR FOOTED CUP

∅ 16,8cm - Ht 2,1cm



HOODIE GËLLE FRA

XS-XXL



La statue de la Paix
avant son élévation.

Photo prise dans la matinée du 20 décembre 1922.



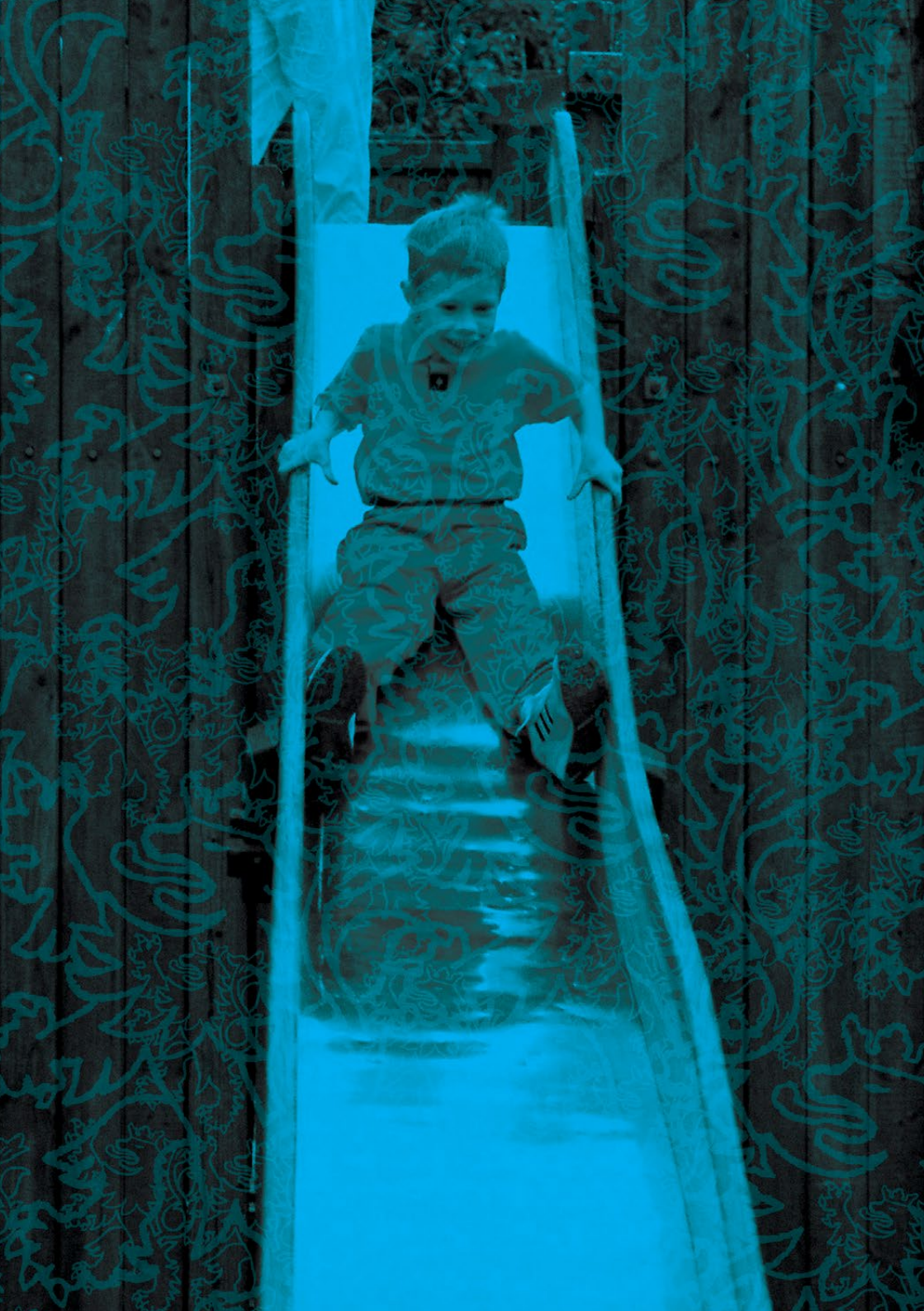
LA suite du Duo de Nrabant:
Le Commandant François Fiée, ancien précepteur du Duc (1) et le Major Comte
Guy d'Oultremont, aujourd'hui de la Cour (2).





LUXEMBOURG

BERTRANGE . CONTERN . HESPERANGE . LUXEMBOURG . NIEDERANVEN . SANDWEILER
SCHUTTRANGE . STEINSEL . STRASSEN . WALFERDANGE . WEILER-LA-TOUR



LUXEMBOURG HERITAGE

ASSIETTE PLATE COUPE RONDE
ROUND FLAT COUPE PLATE

∅ 30cm - Ht 1,7cm



1



T-SHIRT LUXEMBOURG HERITAGE
XS-XXL



MERSCH

BISSEN . COLMAR-BERG . FISCHBACH . HEFFINGEN . HELPERKNAPP
LAROCHETTE . LINTGEN . LORENTZWEILER . MERSCH . NOMMERN



MERSCH

TASSE ESPRESSO SANS ANSE
ESPRESSO CUP WITHOUT HANDLE

∅ 6,1cm - Ht 5,6cm - 8,6cl





T-SHIRT EMOJI

XS-XXL





REDANGE

BECKERICH . ELL . GROUSSBUS-WAL . PRÉIZERDAUL . RAMBROUCH . REDANGE-SUR-ATTERT . SAEUL . USELDANGE . VICTEN



REDANGE

COUPELLE CARRÉE
SQUARE DISH

L 8X8cm Ht 2,3cm



1



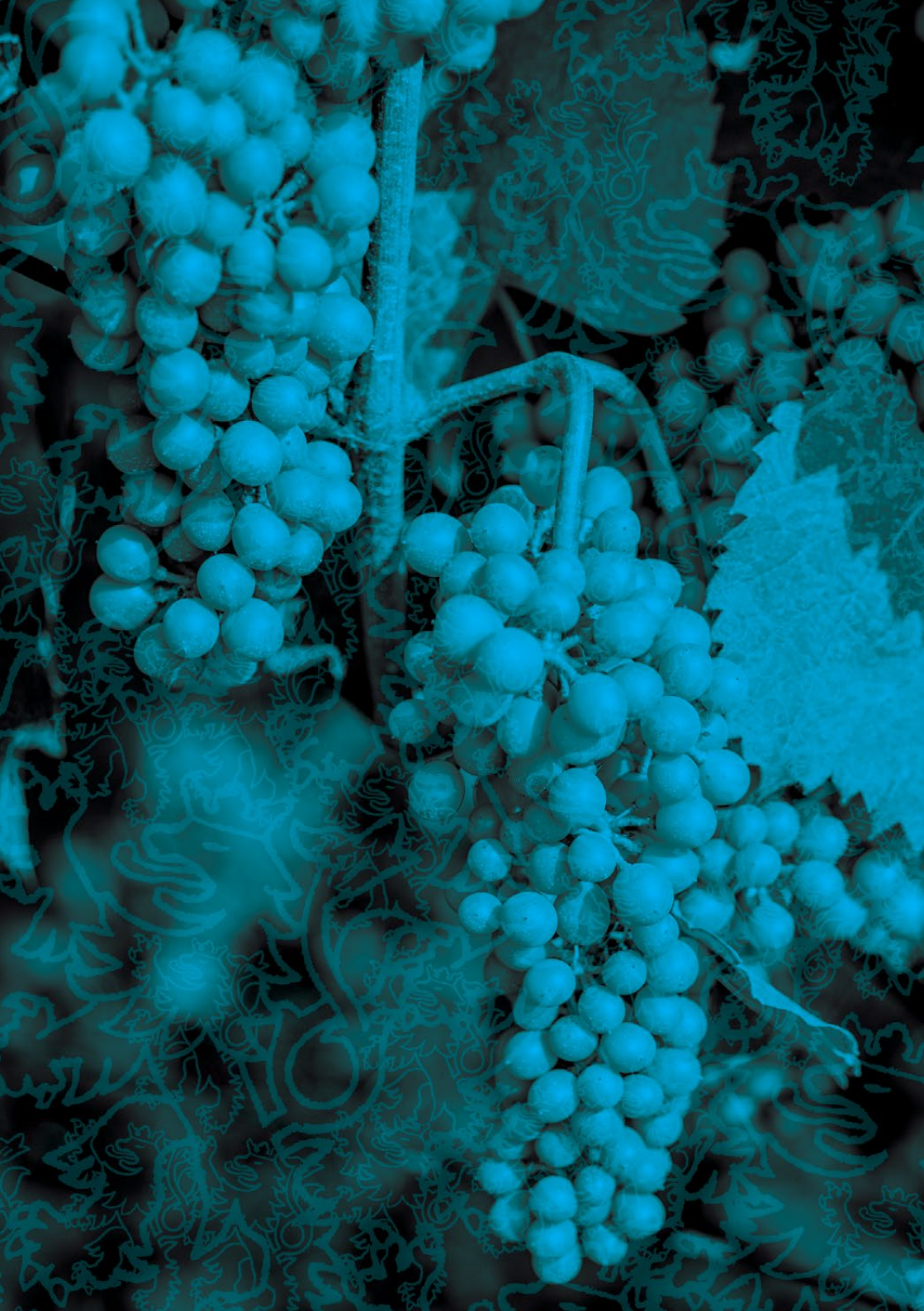


VESTE UPCYCLING EMOJI
XS-XXL



REMICH

BOUS-WALDBREDIMUS · DALHEIM · LENNINGEN · MONDORF-LES-BAINS · REMICH · SCHENGEN · STADTBREDIMUS



REMICH

ASSIETTE CREUSE RONDE À AILE
ROUND DEEP PLATE WITH RIM

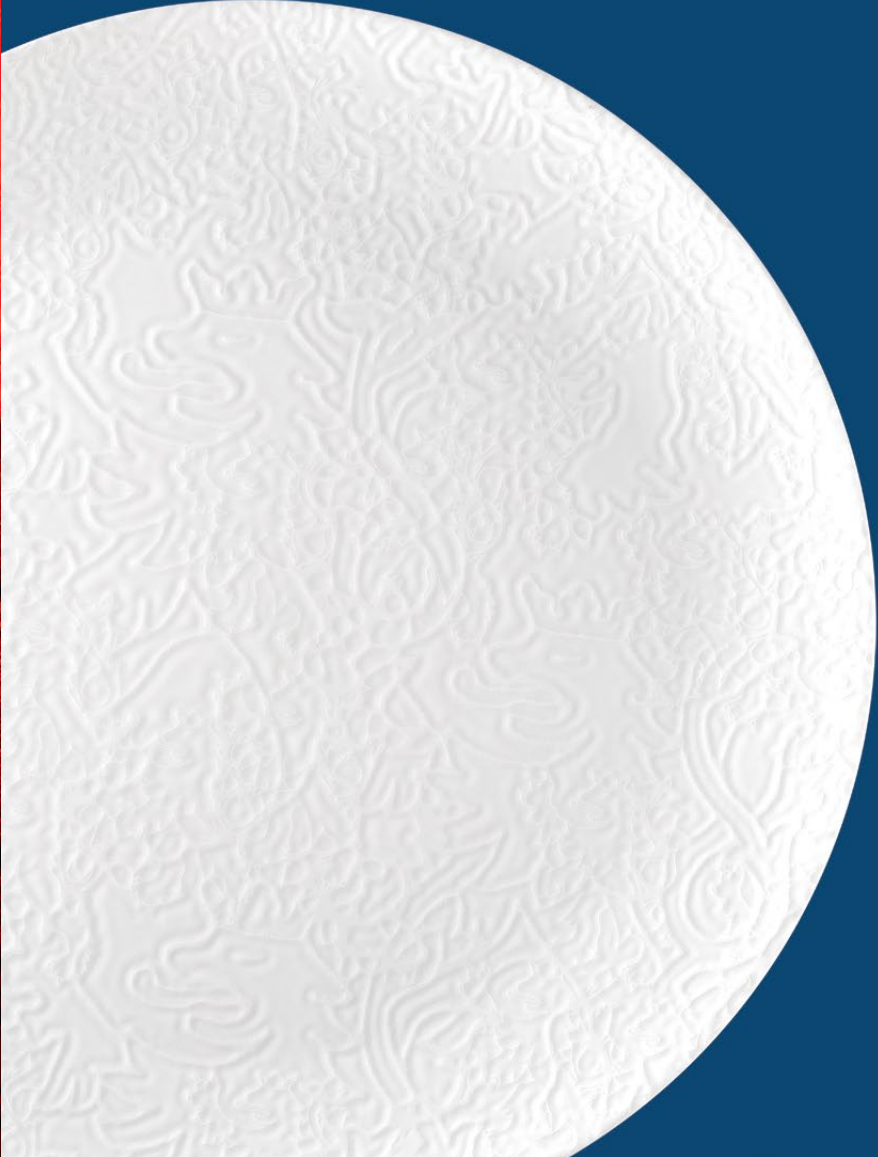
∅ 22,8cm - Ht 3,6cm - 26,9cl



4

T-SHIRT LÉIW
XS-XXL





VIANDEN

PUTSCHEID · TANDEL · VIANDEN



VIANDEN

ASSIETTE PLATE COUPE RONDE
ROUND FLAT COUPE PLATE

Ø 30cm - Ht 1,7cm





T-SHIRT KIUJU
XS-XXL



WILTZ

BOULAIDE . ESCH-SUR-SÛRE . GOESDORF . KIISCHPELT . LAC DE LA HAUTE-SÛRE . WILTZ . WINSELER



WILTZ

ASSIETTE CREUSE COUPE RONDE
ROUND DEEP COUPE PLATE

∅ 25,4cm - Ht 4,8cm - 124cl





T-SHIRT POLICE

XS-XXL

NE PAS FRANCHIR
NICHT BETRETEN
DO NOT CROSS

NE PAS FRANCHIR
NICHT BETRETEN
DO NOT CROSS

NE PAS FRANCHIR
NICHT BETRETEN
DO NOT CROSS

NE PAS FRANCHIR
NICHT BETRETEN
DO NOT CROSS

NE PAS FRANCHIR
NICHT BETRETEN
DO NOT CROSS

POLICE

POLICE

POLICE

POLICE

POLICE

POLICE



CHÂTEAU DE BERG



CHATEAU DE BERG

SERVITEUR MUET
3TIER STAND



1



VIVE VIVE VIVE VIVE

LA BOUTIQUE

JACQUES SCHNEIDER
9 rue Louvigny
L-1946 LUXEMBOURG-VILLE
GRAND-DUCHÉ DE LUXEMBOURG

info@3xvive.lu

RAK PORCELAIN EUROPE S.A.
440, Z.A.E WOLSER F
L-3290 BETTEMBOURG
GRAND-DUCHÉ DE LUXEMBOURG

info@rakporcelaineurope.com



*COPYRIGHT JACQUES SCHNEIDER & RAK PORCELAIN EUROPE S.A
EDITION 2024
PRINTED IN LUXEMBOURG*

pour les précautions d'usage de la porcelaine, veuillez vous référer aux conseils sur le site du webshop



RAK

PORCELAIN